

永軸企業有限公司

www.ycbearing.com.tw

Tel:+886-7-322-0622 / 311-3181

Fax:+886-7-322-6533

E-mail:sales@ms.ycbearing.com.tw

E-mail:service@ms.ycbearing.com.tw

適用產業：FA機械、TFT-LCD、LED、半導體製程設備零組件、印刷機械、太陽能(電池)設備、自動化倉儲設備、檢測設備AOI(零組件)、各種產業

THK



低價格體積小重量輕低噪音

德國 FESTO EGSK&EGSP 高鋼性
高精度 高C/P值
競爭性價格 交期短



NSK

高速高精度滑台，
滿足清淨要求



符合MSDS、ROHS知名正牌THK NSK原裝無塵室潤滑油、
真空用油FOMBLIN以及其它用油



TOSOK



日本電産トーソク株式会社

TOSOK日本精密螺桿
C3-C7級
OEM供應Dia 3-25,
也可客製化



NSB 日系直線滾珠花鍵



PEEK、UPE、ZrO2、Si3N4、PTFE
陶瓷軸承、混合式陶瓷軸承、塑膠軸承
滾珠Dia0.5mm-65mm



原裝日本知名微型軸承不鏽鋼
內徑1mm-10mm67、68、69超薄型

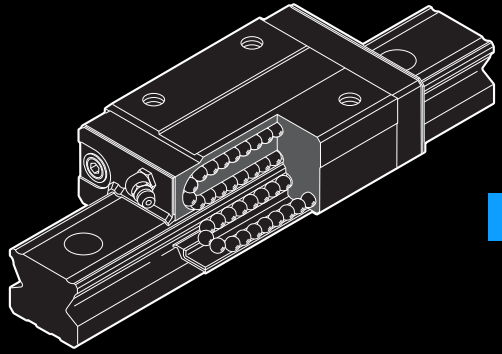
STAF

首創靜音鏈帶、(非)鏈帶式
滑塊共軌式
·降低噪音
·提升潤滑
·壽命穩定

公司簡介

本公司成立於1977年，最早從事貿易批發專業銷
日系品牌 NTN、NSK，一直秉持誠信、互利態度，
提供相關產品銷售及資訊，也由於產業設備不斷
開發及精進，敝司也陸續引進並更新銷售新產品
零組件。引進及使用廠牌：如 THK、NSK、IKO、
NTN、KOYO、NMB、EZO、TOK、ASAHI、FAG、SKF、
NSB、TOSOK、FESTO、STAR等知名品牌。應用領
域如FA機械、TFT-LCD、LED、半導體製程設備零
組件、CNC專用機軸承、太陽能(電池)設備、自動
化倉儲設備、檢測設備AOI(零組件)。也因應市場
的需求，依使用產業及功能區分，銷售高品質台製
直線運動滑軌LM GUIDE、螺桿Ball Screw、OEM鋁
擠型Table，並加以專業分級提供銷售高品質短期
，依產業應用的不同，我們提供專業諮詢提供適
當的零件供應使用，也由於產業的提升，我們將
會持續不斷的引進新產品，歡迎來電或來信洽詢
與指教

- www.ycbearing.com.tw
- service@ms.ycbearing.com.tw
- Tel:886-7-3220622
- FAX:886-7-3226533



SR

LM導軌

B 產品規格

尺寸圖・尺寸表

SR-W、SR-WM、SR-V和SR-VM型	B-86
SR-TB、SR-TBM、SR-SB和SR-SBM型	B-88

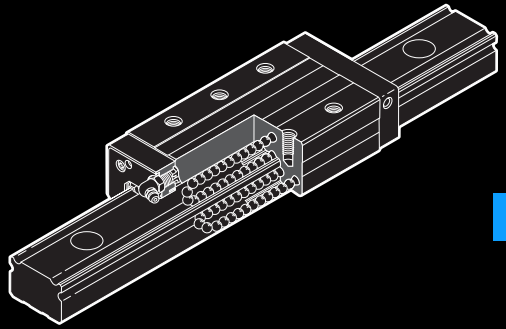
LM軌道的標準長度和最大長度	B-90
軌道由底部攻牙之類型SR型	B-91

選購附件	B-223
帶LaCS和密封墊片的LM滑塊的尺寸(尺寸L)	B-226
SR型專用伸縮護罩JS型	B-241
SR型專用伸縮護罩DS型	B-242
SR型專用LM防塵蓋TPS型	B-249
孔蓋C	B-250

A 產品技術描述 (單獨)

技術描述	
結構與特徵	A-179
類型與特徵	A-180
SR型的特性	A-182
各方向的額定負荷	A-184
等效負荷	A-184
使用壽命	A-100
徑向間隙基準	A-114
精度規格	A-119
安裝基座的肩部高度和圓角半徑	A-326
兩根軌道之間的平行度容許誤差	A-333
兩根軌道之間的高低差容許誤差	A-336

* 請參見單獨的“A 產品技術描述”



NR/NRS

LM導軌

B 產品規格

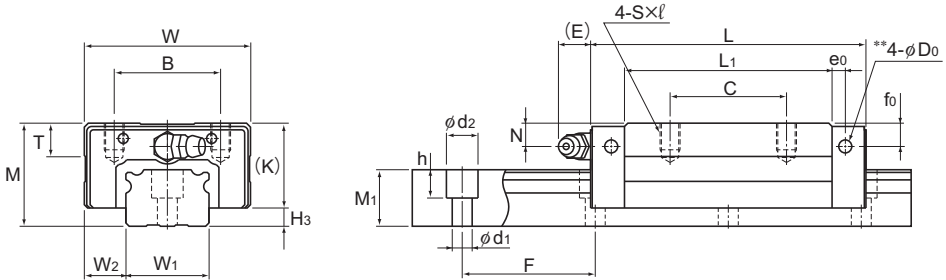
尺寸圖·尺寸表	
NR-R和NR-LR型	B-94
NRS-R和NRS-LR型	B-96
NR-A和NR-LA型	B-98
NRS-A和NRS-LA型	B-100
NR-B型和NR-LB型	B-102
NRS-B型和NRS-LB型	B-104
LM軌道的標準長度和最大長度	B-106
選購附件	B-223
帶LaCS和密封墊片的LM滑塊的尺寸(尺寸L)	B-226
帶油嘴的增加尺寸值(附帶LaCS)	B-232
NR/NRS型專用的簡易伸縮護罩JN型	B-243
孔蓋C	B-250
帶QZ的LM滑塊的尺寸(尺寸L)	B-252
潤滑流量調節器	B-254
終端片EP	B-255

A 產品技術描述 (單獨)

技術描述	
結構與特徵	A-187
類型與特徵	A-188
NR和NRS型的特性	A-190
各方向的額定負荷	A-192
等效負荷	A-192
使用壽命	A-100
徑向間隙基準	A-113
精度規格	A-119
安裝基座的肩部高度和圓角半徑	A-327
兩根軌道之間的平行度容許誤差	A-333/A-334
兩根軌道之間的高低差容許誤差	A-336/A-337

* 請參見單獨的“A 產品技術描述”

NR-R和NR-LR型



NR-R型

型號	外部尺寸			LM滑塊尺寸													H ₃
	高度	寬度	長度	B	C	S×ℓ	L ₁	T	K	N	f ₀	E	e ₀	D ₀	油嘴		
	M	W	L														
NR 25XR NR 25XLR	31	50	82.8 102	32	35 50	M6×8	62.4 81.6	9.7	25.5	7	7	12	4	3.9	B-M6F	5.5	
NR 30R NR 30LR	38	60	98 120.5	40	40 60	M8×10	70.9 93.4	9.7	31	7	7	12	5	3.9	B-M6F	7	
NR 35R NR 35LR	44	70	109.5 135	50	50 72	M8×12	77.9 103.4	11.7	35	8	8	12	6	5.2	B-M6F	9	
NR 45R NR 45LR	52	86	139 171	60	60 80	M10×17	105 137	14.7	40.5	10	8	16	7	5.2	B-PT1/8	11.5	
NR 55R NR 55LR	63	100	162.8 200	65	75 95	M12×18	123.6 160.8	17.5	49	11	10	16	8	5.2	B-PT1/8	14	
NR 65R NR 65LR	75	126	185.6 245.6	76	70 110	M16×20	143.6 203.6	21.5	60	16	15	16	9	8.2	B-PT1/8	15	
NR 75R NR 75LR	83	145	218 274	95	80 130	M18×25	170.2 226.2	25.3	68	18	17	16	9	8.2	B-PT1/8	15	
NR 85R NR 85LR	90	156	246.7 302.8	100	80 140	M18×25	194.9 251	27.3	73	20	20	16	10	8.2	B-PT1/8	17	
NR 100R NR 100LR	105	200	288.8 328.8	130	150 200	M18×27	223.4 263.4	34.3	85	23	23	10	12	8.2	B-PT1/4	20	

型號組成

NR35 LR 2 QZ KKHH C0 +1240L P T Z -II

公稱型號

LM滑塊
的類型

帶QZ
潤滑裝置

防塵附件標識
(*)

LM軌道長度
(單位mm)

LM軌道連接
使用的標記

相同平面上
使用的軌道數
的標記(*5)

相同軌道上使用的
LM滑塊數

徑向間隙標記(*2)
普通(無標記)
輕預壓(C1) / 中預壓(C0)

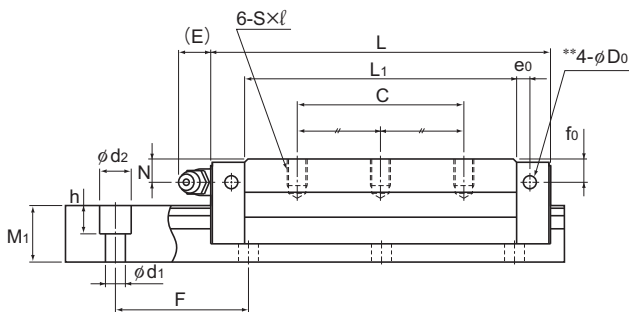
帶薄鋼片型線軌
防塵蓋或薄鋼蓋(*4)
精度標記(*3)
普通級(無標記) / 高精度級(H) / 精密級(P)
超精密級(SP) / 特超精密級(UP)

(*1) 參見A-368上的防塵附件。(*2) 參見A-113。(*3) 參見A-119。

(*4) 指明薄鋼片型線軌防塵蓋或薄鋼蓋。(*5) 參見A-59。

注) 此型號表示1個單軌單元組成1個裝置。(亦即, 當平行使用2支軌道時, 要求至少2個裝置數量。)

這些備有QZ潤滑裝置的型號, 並不附帶潤滑脂油嘴。



NR-LR型

單位:mm

LM軌道尺寸						基本額定負荷		靜態容許力矩 kN-m*					質量	
寬度 W ₁ 0 -0.05	W ₂	高度 M ₁	螺距 F	長度* 最大	C	C ₀	M _A		M _B		M _C	LM滑塊 kg	LM軌道 kg/m	
							1個滑塊	雙滑塊	1個滑塊	雙滑塊	1個滑塊			
25	12.5	17	40	6×9.5×8.5	2500	33 44	84.6 113	0.771 1.26	3.86 6.29	0.469 0.775	2.33 3.82	0.91 1.21	0.43 0.55	3.1
28	16	21	80	7×11×9	3000	48.7 64.9	122 162	1.26 2.18	6.63 10.6	0.778 1.33	4.05 6.47	1.47 1.95	0.74 1	4.3
34	18	24.5	80	9×14×12	3000	63.1 85.7	155 210	1.75 3.14	9.47 15.5	1.08 1.92	5.8 9.43	2.24 3.03	1.1 1.4	6.2
45	20.5	29	105	14×20×17	3090	96 126	231 303	3.37 5.93	17.7 28	2.07 3.59	10.8 16.9	4.45 5.82	2 2.8	9.8
53	23.5	36.5	120	16×23×20	3060	131 170	310 402	5.39 8.87	27.8 43.8	3.3 5.41	16.9 26.6	6.98 9.05	3.3 4.3	14.5
63	31.5	43	150	18×26×22	3000	189 260	436 600	8.76 16.8	44.7 79.9	5.39 10.1	27.3 48	11.6 15.9	6 8.7	20.3
75	35	44	150	22×32×26	3000	271 355	610 800	14.4 25.4	73.3 118	8.91 15.4	44.7 71.4	19.3 25.2	8.7 11.6	24.6
85	35.5	48	180	24×35×28	3000	336 435	751 972	20.3 34.7	102 160	12.4 21	62.6 96.2	26.8 34.6	12.3 15.8	30.5
100	50	57	210	26×39×32	2500	479 599	1040 1300	34 47.3	167 238	20.7 29.2	101 146	43.4 54.6	21.8 26.1	42.6

注) 用於側噴嘴**的定孔並未鑽通,這是為了防止外來物質進入產品。

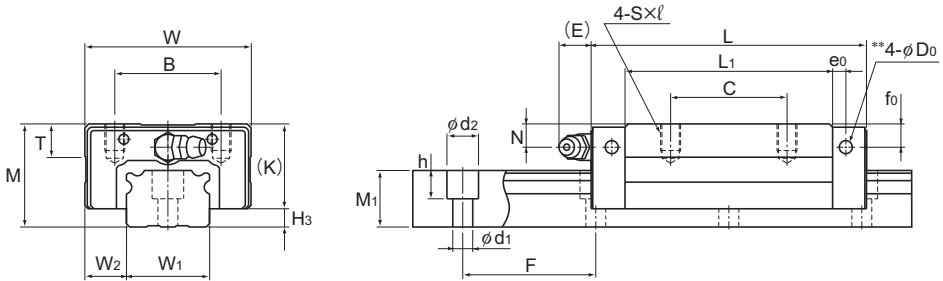
THK將根據您的請求安裝油嘴,因此,如果目的不是要安裝油嘴,請勿使用側噴嘴的定孔**。

“長度”下的最大長度是指LM軌道的標準最大長度。(參照B-106°)

靜態容許力矩*: 單滑塊:使用1個LM滑塊的靜態容許力矩值

雙滑塊:使用2個互相密切接觸的滑塊的靜態容許力矩

NRS-R和NRS-LR型



NRS-R型

型號	外部尺寸			LM滑塊尺寸													H ₃
	高度	寬度	長度	B	C	S×l	L ₁	T	K	N	f ₀	E	e ₀	D ₀	油嘴		
	M	W	L														
NRS 25XR NRS 25XLR	31	50	82.8 102	32	35 50	M6×8	62.4 81.6	9.7	25.5	7	7	12	4	3.9	B-M6F	5.5	
NRS 30R NRS 30LR	38	60	98 120.5	40	40 60	M8×10	70.9 93.4	9.7	31	7	7	12	5	3.9	B-M6F	7	
NRS 35R NRS 35LR	44	70	109.5 135	50	50 72	M8×12	77.9 103.4	11.7	35	8	8	12	6	5.2	B-M6F	9	
NRS 45R NRS 45LR	52	86	139 171	60	60 80	M10×17	105 137	14.7	40.5	10	8	16	7	5.2	B-PT1/8	11.5	
NRS 55R NRS 55LR	63	100	162.8 200	65	75 95	M12×18	123.6 160.8	17.5	49	11	10	16	8	5.2	B-PT1/8	14	
NRS 65R NRS 65LR	75	126	185.6 245.6	76	70 110	M16×20	143.6 203.6	21.5	60	16	15	16	9	8.2	B-PT1/8	15	
NRS 75R NRS 75LR	83	145	218 274	95	80 130	M18×25	170.2 226.2	25.3	68	18	17	16	9	8.2	B-PT1/8	15	
NRS 85R NRS 85LR	90	156	246.7 302.8	100	80 140	M18×25	194.9 251	27.3	73	20	20	16	10	8.2	B-PT1/8	17	
NRS 100R NRS 100LR	105	200	288.8 328.8	130	150 200	M18×27	223.4 263.4	34.3	85	23	23	10	12	8.2	B-PT1/4	20	

型號組成

NRS45 LR 2 QZ ZZHH C0 +1200L P T Z -II

公稱型號

LM滑塊
的類型

帶QZ
潤滑裝置

防塵附件標識
(*1)

LM軌道長度
(單位mm)

LM軌道連接
使用的標記

相同平面上
使用的軌道數
的標記(*5)

相同軌道上使用的
LM滑塊數

徑向間隙標記(*2)
普通(無標記)

輕預壓(C1)/中預壓(C0)

帶薄鋼片型線軌
防塵蓋或薄鋼蓋(*4)

精度標記(*3)

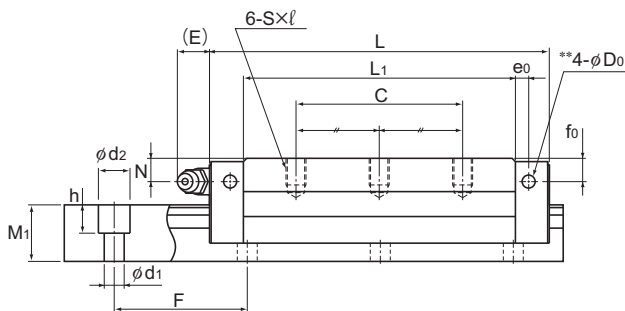
普通級(無標記)/高精度級(H)/精密級(P)
超精密級(SP)/特超精密級(UP)

(*1) 參見A-368上的防塵附件>(*2) 參見A-113>(*3) 參見A-119*

(*4) 指明薄鋼片型線軌防塵蓋或薄鋼蓋(*5) 參見A-59*

注) 此型號表示1個單軌單元組成1個裝置。(亦即, 當平行使用2支軌道時, 要求至少2個裝置數量。)

這些備有QZ潤滑裝置的型號, 並不附帶潤滑脂油嘴。



NRS-LR型

單位:mm

LM軌道尺寸						基本額定負荷		靜態容許力矩 kN-m*					質量	
寬度 W ₁ 0 -0.05	W ₂	高度 M ₁	螺距 F	長度* 最大	C	C ₀	M _A		M _B		M _C	LM滑塊 kg	LM軌道 kg/m	
							1個滑塊	雙滑塊	1個滑塊	雙滑塊	1個滑塊			
25	12.5	17	40	6×9.5×8.5	3000	25.9 34.5	59.8 79.7	0.568	2.84	0.568	2.84	0.633	0.43	3.1
								0.926	4.6	0.926	4.6	0.846	0.55	
28	16	21	80	7×11×9	3000	38.2 51	86.1 115	0.926	4.86	0.926	4.86	1.02	0.74	4.3
								1.6	7.83	1.6	7.83	1.36	1	
34	18	24.5	80	9×14×12	3000	49.5 67.2	109 148	1.28	6.92	1.28	6.92	1.54	1.1	6.2
								2.29	11.3	2.29	11.3	2.09	1.4	
45	20.5	29	105	14×20×17	3000	75.3 98.8	163 214	2.47	13	2.47	13	3.09	2	9.8
								4.34	20.5	4.34	20.5	4.06	2.8	
53	23.5	36.5	120	16×23×20	3000	103 133	220 284	3.97	20.5	3.97	20.5	4.86	3.3	14.5
								6.49	32	6.49	32	6.28	4.3	
63	31.5	43	150	18×26×22	3000	148 204	309 425	6.45	32.9	6.45	32.9	8.11	6	20.3
								12.3	58.6	12.3	58.6	11.1	8.7	
75	35	44	150	22×32×26	3000	212 278	431 566	10.6	53.8	10.6	53.8	13.4	8.7	24.6
								18.6	87	18.6	87	17.6	11.6	
85	35.5	48	180	24×35×28	3000	264 342	531 687	14.9	75.3	14.9	75.3	18.7	12.3	30.5
								25.4	117	25.4	117	24.2	15.8	
100	50	57	210	26×39×32	3000	376 470	737 920	25.1	123	25.1	123	30.4	21.8	42.6
								34.6	174	34.6	174	38.1	26.1	

注) 用於側噴嘴**的定孔並未鑽通,這是為了防止外來物質進入產品。

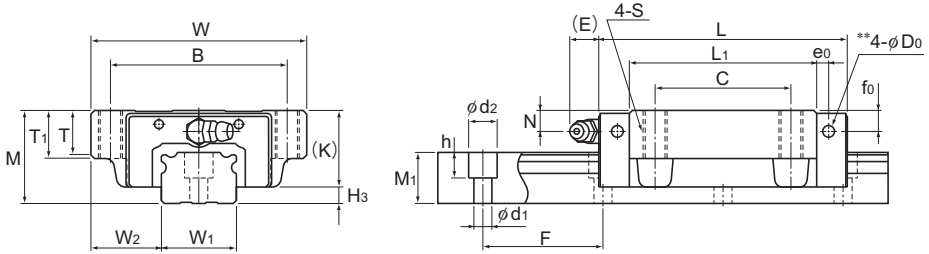
THK將根據您的請求安裝油嘴,因此,如果目的不是要安裝油嘴,請勿使用側噴嘴的定孔**。

“長度”下的最大長度是指LM軌道的標準最大長度。(參照B-106°)

靜態容許力矩*: 單滑塊-使用1個LM滑塊的靜態容許力矩值

雙滑塊-使用2個互相密切接觸的滑塊的靜態容許力矩

NR-A和NR-LA型



NR-A型

型號	外部尺寸			LM滑塊尺寸														油嘴	H ₃
	高度	寬度	長度	B	C	S×ℓ	L ₁	T	T ₁	K	N	f ₀	E	e ₀	D ₀				
	M	W	L																
NR 25XA NR 25XLA	31	72	82.8 102	59	45	M8×16	62.4 81.6	14.8	16	25.5	7	7	12	4	3.9	B-M6F	5.5		
NR 30A NR 30LA	38	90	98 120.5	72	52	M10×18	70.9 93.4	16.8	18	31	7	7	12	5	3.9	B-M6F	7		
NR 35A NR 35LA	44	100	109.5 135	82	62	M10×20	77.9 103.4	18.8	20	35	8	8	12	6	5.2	B-M6F	9		
NR 45A NR 45LA	52	120	139 171	100	80	M12×22	105 137	20.5	22	40.5	10	8	16	7	5.2	B-PT1/8	11.5		
NR 55A NR 55LA	63	140	162.8 200	116	95	M14×24	123.6 160.8	22.5	24	49	11	10	16	8	5.2	B-PT1/8	14		
NR 65A NR 65LA	75	170	185.6 245.6	142	110	M16×28	143.6 203.6	26	28	60	16	15	16	9	8.2	B-PT1/8	15		
NR 75A NR 75LA	83	195	218 274	165	130	M18×30	170.2 226.2	28	30	68	18	17	16	9	8.2	B-PT1/8	15		
NR 85A NR 85LA	90	215	246.7 302.8	185	140	M20×34	194.9 251	32	34	73	20	20	16	10	8.2	B-PT1/8	17		
NR 100A NR 100LA	105	260	288.8 328.8	220	150 200	M20×38	223.4 263.4	35	38	85	23	23	10	12	8.2	B-PT1/4	20		

型號組成

NR35 A 2 QZ KKHH C0 +1400L P T Z -II

公稱型號

LM滑塊
的類型

相同軌道上使用的
LM滑塊數

帶QZ
潤滑裝置

防塵附件標識
(*1)

徑向間隙標記(*2)
普通(無標記)
輕預壓(C1)/中預壓(C0)

LM軌道長度
(單位mm)

LM軌道連接
使用的標記

帶薄鋼片型線軌
防塵蓋或薄鋼蓋(*4)

相同平面上
使用的軌道數
的標記(*5)

精度標記(*3)

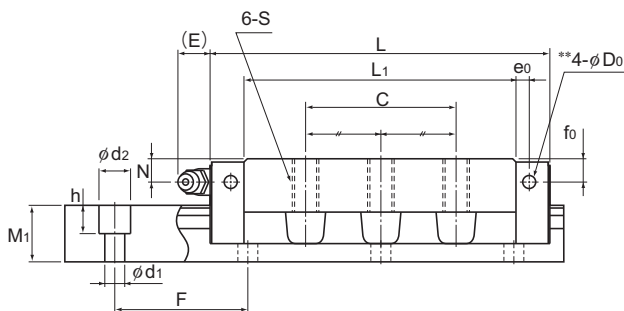
普通級(無標記)/高精度級(H)/精密級(P)
超精密級(SP)/特超精密級(UP)

(*1) 參見A-368上的防塵附件。(*2) 參見A-113。(*3) 參見A-119。

(*4) 指明薄鋼片型線軌防塵蓋或薄鋼蓋。(*5) 參見A-59。

注) 此型號表示1個單軌單元組成1個裝置。(亦即, 當平行使用2支軌道時, 要求至少2個裝置數量。)

這些備有QZ潤滑裝置的型號, 並不附帶潤滑脂油嘴。



NR-LA型

單位:mm

		LM軌道尺寸					基本額定負荷		靜態容許力矩 kN-m*					質量	
寬度 W ₁ 0 -0.05	W ₂	高度 M ₁	螺距 F	長度* 最大	C	C ₀	M _A		M _B		M _C	LM滑塊 kg	LM軌道 kg/m		
							1個滑塊	雙滑塊	1個滑塊	雙滑塊	1個滑塊				
25	23.5	17	40	6×9.5×8.5	3000	33 44	84.6 113	0.771 1.26	3.86 6.29	0.469 0.775	2.33 3.82	0.91 1.21	0.58 0.77	3.1	
28	31	21	80	7×11×9	3000	48.7 64.9	122 162	1.26 2.18	6.63 10.6	0.778 1.33	4.05 6.47	1.47 1.95	1.1 1.4	4.3	
34	33	24.5	80	9×14×12	3000	63.1 85.7	155 210	1.75 3.14	9.47 15.5	1.08 1.92	5.8 9.43	2.24 3.03	1.5 1.9	6.2	
45	37.5	29	105	14×20×17	3000	96 126	231 303	3.37 5.93	17.7 28	2.07 3.59	10.8 16.9	4.45 5.82	2.7 3.5	9.8	
53	43.5	36.5	120	16×23×20	3000	131 170	310 402	5.39 8.87	27.8 43.8	3.3 5.41	16.9 26.6	6.98 9.05	4.4 5.7	14.5	
63	53.5	43	150	18×26×22	3000	189 260	436 600	8.76 16.8	44.7 79.9	5.39 10.1	27.3 48	11.6 15.9	7.6 10.9	20.3	
75	60	44	150	22×32×26	3000	271 355	610 800	14.4 25.4	73.3 118	8.91 15.4	44.7 71.4	19.3 25.2	11.3 15	24.6	
85	65	48	180	24×35×28	3000	336 435	751 972	20.3 34.7	102 160	12.4 21	62.6 96.2	26.8 34.6	16.2 20.7	30.5	
100	80	57	210	26×39×32	3000	479 599	1040 1300	34 47.3	167 238	20.7 29.2	101 146	43.4 54.6	26.7 31.2	42.6	

注) 用於側噴嘴**的定孔並未鑽通,這是為了防止外來物質進入產品。

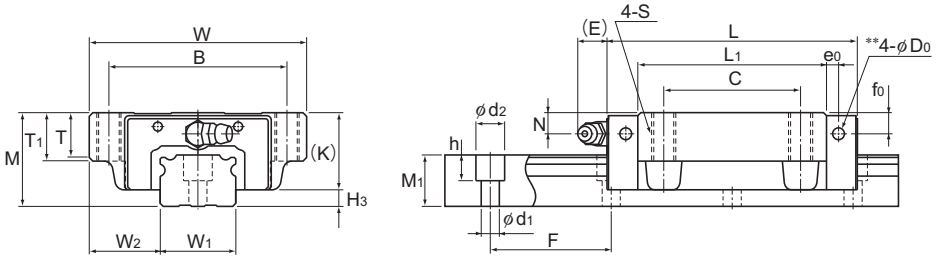
THK將根據您的請求安裝油嘴。因此,如果目的不是要安裝油嘴,請勿使用側噴嘴的定孔**。

“長度”下的最大長度是指LM軌道的標準最大長度。(參照B-106。)

靜態容許力矩*: 單滑塊-使用1個LM滑塊的靜態容許力矩值

雙滑塊-使用2個互相密切接觸的滑塊的靜態容許力矩

NRS-A和NRS-LA型



NRS-A型

型號	外部尺寸			LM滑塊尺寸														油嘴	H ₃
	高度	寬度	長度	B	C	S×ℓ	L ₁	T	T ₁	K	N	f ₀	E	e ₀	D ₀				
	M	W	L																
NRS 25XA NRS 25XLA	31	72	82.8 102	59	45	M8×16	62.4 81.6	14.8	16	25.5	7	7	12	4	3.9	B-M6F	5.5		
NRS 30A NRS 30LA	38	90	98 120.5	72	52	M10×18	70.9 93.4	16.8	18	31	7	7	12	5	3.9	B-M6F	7		
NRS 35A NRS 35LA	44	100	109.5 135	82	62	M10×20	77.9 103.4	18.8	20	35	8	8	12	6	5.2	B-M6F	9		
NRS 45A NRS 45LA	52	120	139 171	100	80	M12×22	105 137	20.5	22	40.5	10	8	16	7	5.2	B-PT1/8	11.5		
NRS 55A NRS 55LA	63	140	162.8 200	116	95	M14×24	123.6 160.8	22.5	24	49	11	10	16	8	5.2	B-PT1/8	14		
NRS 65A NRS 65LA	75	170	185.6 245.6	142	110	M16×28	143.6 203.6	26	28	60	16	15	16	9	8.2	B-PT1/8	15		
NRS 75A NRS 75LA	83	195	218 274	165	130	M18×30	170.2 226.2	28	30	68	18	17	16	9	8.2	B-PT1/8	15		
NRS 85A NRS 85LA	90	215	246.7 302.8	185	140	M20×34	194.9 251	32	34	73	20	20	16	10	8.2	B-PT1/8	17		
NRS 100A NRS 100LA	105	260	288.8 328.8	220	150 200	M20×38	223.4 263.4	35	38	85	23	23	10	12	8.2	B-PT1/4	20		

型號組成

NRS45 LA 2 QZ SSHH C0 +2040L P T Z -II

公稱型號

LM滑塊
的類型

帶QZ
潤滑裝置

防塵附件標識

(*1)

LM軌道長度
(單位mm)

LM軌道連接
使用的標記

相同平面上
使用的軌道數
的標記(*5)

相同軌道上使用的
LM滑塊數

徑向間隙標記(*2)

普通(無標記)

輕預壓(C1)/中預壓(C0)

精度標記(*3)

普通級(無標記)/高精度級(H)/精密級(P)

超精密級(SP)/特超精密級(UP)

帶薄鋼片型線軌

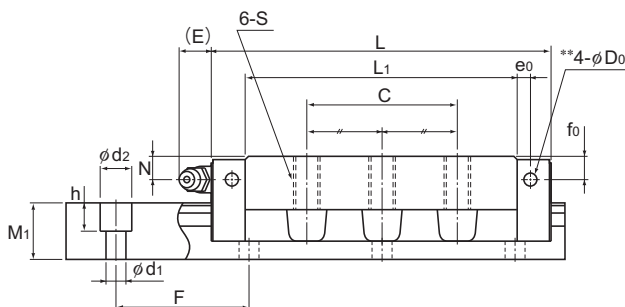
防塵蓋或薄鋼蓋(*4)

(*1) 參見A-368上的防塵附件。(*2) 參見A-113。(*3) 參見A-119。

(*4) 指明薄鋼片型線軌防塵蓋或薄鋼蓋。(*5) 參見A-59。

注) 此型號表示1個單軌單元組成1個裝置。(亦即, 當平行使用2支軌道時, 要求至少2個裝置數量。)

這些備有QZ潤滑裝置的型號, 並不附帶潤滑脂油嘴。



NRS-LA型

單位:mm

LM軌道尺寸						基本額定負荷		靜態容許力矩 kN-m*					質量	
寬度 W ₁ 0 -0.05	W ₂	高度 M ₁	螺距 F	長度* 最大	C	C ₀	M _A		M _B		M _C	LM滑塊 kg	LM軌道 kg/m	
							1個滑塊	雙滑塊	1個滑塊	雙滑塊	1個滑塊			
25	23.5	17	40	6×9.5×8.5	3000	25.9 34.5	59.8 79.7	0.568 0.926	2.84 4.6	0.568 0.926	2.84 4.6	0.633 0.846	0.58 0.77	3.1
28	31	21	80	7×11×9	3000	38.2 51	86.1 115	0.926 1.6	4.86 7.83	0.926 1.6	4.86 7.83	1.02 1.36	1.1 1.4	4.3
34	33	24.5	80	9×14×12	3000	49.5 67.2	109 148	1.28 2.29	6.92 11.3	1.28 2.29	6.92 11.3	1.54 2.09	1.5 1.9	6.2
45	37.5	29	105	14×20×17	3000	75.3 98.8	163 214	2.47 4.34	13 20.5	2.47 4.34	13 20.5	3.09 4.06	2.7 3.5	9.8
53	43.5	36.5	120	16×23×20	3000	103 133	220 284	3.97 6.49	20.5 32	3.97 6.49	20.5 32	4.86 6.28	4.4 5.7	14.5
63	53.5	43	150	18×26×22	3000	148 204	309 425	6.45 12.3	32.9 58.6	6.45 12.3	32.9 58.6	8.11 11.1	7.6 10.9	20.3
75	60	44	150	22×32×26	3000	212 278	431 566	10.6 18.6	53.8 87	10.6 18.6	53.8 87	13.4 17.6	11.3 15	24.6
85	65	48	180	24×35×28	3000	264 342	531 687	14.9 25.4	75.3 117	14.9 25.4	75.3 117	18.7 24.2	16.2 20.7	30.5
100	80	57	210	26×39×32	3000	376 470	737 920	25.1 34.6	123 174	25.1 34.6	123 174	30.4 38.1	26.7 31.2	42.6

注) 用於側噴嘴**的定孔並未鑽通,這是為了防止外來物質進入產品。

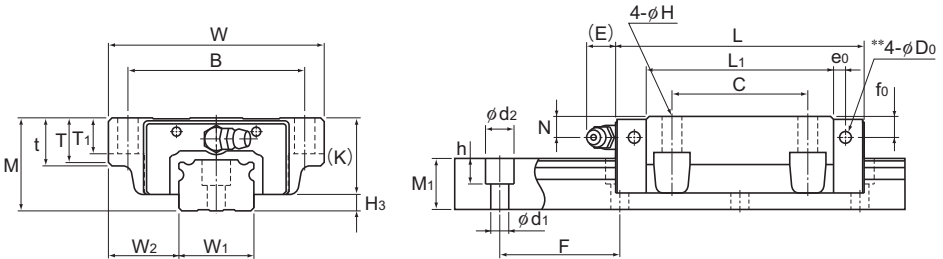
THK將根據您的請求安裝油嘴,因此,如果目的不是要安裝油嘴,請勿使用側噴嘴的定孔**。

“長度”下的最大長度是指LM軌道的標準最大長度。(參照B-106°)

靜態容許力矩*: 單滑塊-使用1個LM滑塊的靜態容許力矩值

雙滑塊-使用2個互密切接觸的滑塊的靜態容許力矩

NR-B型和NR-LB型



NR-B型

型號	外部尺寸			LM滑塊尺寸																	油嘴	H ₃
	高度	寬度	長度	B	C	H	L ₁	t	T	T ₁	K	N	f ₀	E	e ₀	D ₀						
	M	W	L																			
NR 25XB NR 25XLB	31	72	82.8 102	59	45	7	62.4 81.6	16	14.8	12	25.5	7	7	12	4	3.9	B-M6F	5.5				
NR 30B NR 30LB	38	90	98 120.5	72	52	9	70.9 93.4	18	16.8	14	31	7	7	12	5	3.9	B-M6F	7				
NR 35B NR 35LB	44	100	109.5 135	82	62	9	77.9 103.4	20	18.8	16	35	8	8	12	6	5.2	B-M6F	9				
NR 45B NR 45LB	52	120	139 171	100	80	11	105 137	22	20.5	20	40.5	10	8	16	7	5.2	B-PT1/8	11.5				
NR 55B NR 55LB	63	140	162.8 200	116	95	14	123.6 160.8	24	22.5	22	49	11	10	16	8	5.2	B-PT1/8	14				
NR 65B NR 65LB	75	170	185.6 245.6	142	110	16	143.6 203.6	28	26	25	60	16	15	16	9	8.2	B-PT1/8	15				
NR 75B NR 75LB	83	195	218 274	165	130	18	170.2 226.2	30	28	26	68	18	17	16	9	8.2	B-PT1/8	15				
NR 85B NR 85LB	90	215	246.7 302.8	185	140	18	194.9 251	34	32	28	73	20	20	16	10	8.2	B-PT1/8	17				
NR 100B NR 100LB	105	260	288.8 328.8	220	150 200	20	223.4 263.4	38	35	32	85	23	23	10	12	8.2	B-PT1/4	20				

型號組成

NR35 B 2 QZ DDHH C0 +1080L P T Z -II

公稱型號

LM滑塊
的類型

帶QZ
潤滑裝置

防塵附件標識
(*1)

LM軌道長度
(單位mm)

LM軌道連接
使用的標記

相同平面上
使用的軌道數
的標記(*5)

相同軌道上使用的
LM滑塊數

徑向間隙標記(*2)
普通(無標記)
輕預壓(C1)/中預壓(C0)

精度標記(*3)
普通級(無標記)/高精度級(H)/精密級(P)
超精密級(SP)/特超精密級(UP)

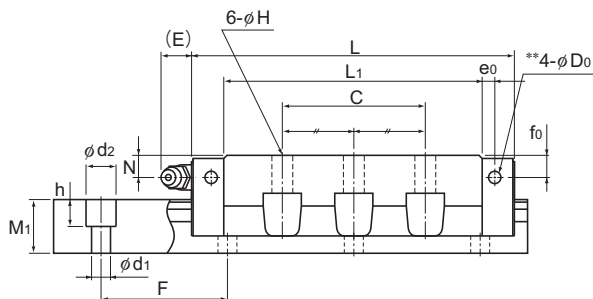
帶薄鋼片型線軌
防塵蓋或薄鋼蓋(*4)

(*1) 參見A-368上的防塵附件>(*2) 參見A-113>(*3) 參見A-119

(*4) 指明薄鋼片型線軌防塵蓋或薄鋼蓋(*5) 參見A-59

注) 此型號表示1個單軌單元組成1個裝置。(亦即, 當平行使用2支軌道時, 要求至少2個裝置數量。)

這些備有QZ潤滑裝置的型號, 並不附帶潤滑脂油嘴。



NR-LB型

單位:mm

		LM軌道尺寸					基本額定負荷		靜態容許力矩 kN-m*					質量	
寬度 W ₁ 0 -0.05	W ₂	高度 M ₁	螺距 F	長度* 最大	C	C ₀	M _A		M _B		M _C	LM滑塊 kg	LM軌道 kg/m		
							1個滑塊	雙滑塊	1個滑塊	雙滑塊	1個滑塊				
25	23.5	17	40	6×9.5×8.5	3000	33 44	84.6 113	0.771 1.26	3.86 6.29	0.469 0.775	2.33 3.82	0.91 1.21	0.58 0.77	3.1	
28	31	21	80	7×11×9	3000	48.7 64.9	122 162	1.26 2.18	6.63 10.6	0.778 1.33	4.05 6.47	1.47 1.95	1.1 1.4	4.3	
34	33	24.5	80	9×14×12	3000	63.1 85.7	155 210	1.75 3.14	9.47 15.5	1.08 1.92	5.8 9.43	2.24 3.03	1.5 1.9	6.2	
45	37.5	29	105	14×20×17	3000	96 126	231 303	3.37 5.93	17.7 28	2.07 3.59	10.8 16.9	4.45 5.82	2.7 3.5	9.8	
53	43.5	36.5	120	16×23×20	3000	131 170	310 402	5.39 8.87	27.8 43.8	3.3 5.41	16.9 26.6	6.98 9.05	4.4 5.7	14.5	
63	53.5	43	150	18×26×22	3000	189 260	436 600	8.76 16.8	44.7 79.9	5.39 10.1	27.3 48	11.6 15.9	7.6 10.9	20.3	
75	60	44	150	22×32×26	3000	271 355	610 800	14.4 25.4	73.3 118	8.91 15.4	44.7 71.4	19.3 25.2	11.3 15	24.6	
85	65	48	180	24×35×28	3000	336 435	751 972	20.3 34.7	102 160	12.4 21	62.6 96.2	26.8 34.6	16.2 20.7	30.5	
100	80	57	210	26×39×32	3000	479 599	1040 1300	34 47.3	167 238	20.7 29.2	101 146	43.4 54.6	26.7 31.2	42.6	

注) 用於側噴嘴**的定孔並未鑽通,這是為了防止外來物質進入產品。

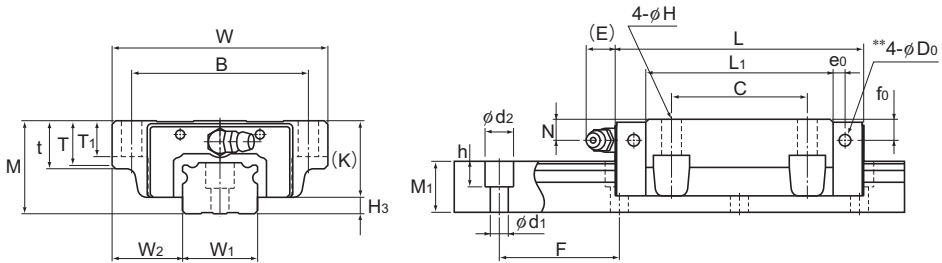
THK將根據您的請求安裝油嘴,因此,如果目的不是要安裝油嘴,請勿使用側噴嘴的定孔**。

“長度”下的最大長度是指LM軌道的標準最大長度。(參照B-106。)

靜態容許力矩*: 單滑塊:使用1個LM滑塊的靜態容許力矩值

雙滑塊:使用2個互相密切接觸的滑塊的靜態容許力矩

NRS-B型和NRS-LB型



NRS-B型

型號	外部尺寸			LM滑塊尺寸														油嘴	H ₃
	高度	寬度	長度	B	C	H	L ₁	t	T	T ₁	K	N	f ₀	E	e ₀	D ₀			
	M	W	L	B	C	H	L ₁	t	T	T ₁	K	N	f ₀	E	e ₀	D ₀			
NRS 25XB NRS 25XLB	31	72	82.8 102	59	45	7	62.4 81.6	16	14.8	12	25.5	7	7	12	4	3.9	B-M6F	5.5	
NRS 30B NRS 30LB	38	90	98 120.5	72	52	9	70.9 93.4	18	16.8	14	31	7	7	12	5	3.9	B-M6F	7	
NRS 35B NRS 35LB	44	100	109.5 135	82	62	9	77.9 103.4	20	18.8	16	35	8	8	12	6	5.2	B-M6F	9	
NRS 45B NRS 45LB	52	120	139 171	100	80	11	105 137	22	20.5	20	40.5	10	8	16	7	5.2	B-PT1/8	11.5	
NRS 55B NRS 55LB	63	140	162.8 200	116	95	14	123.6 160.8	24	22.5	22	49	11	10	16	8	5.2	B-PT1/8	14	
NRS 65B NRS 65LB	75	170	185.6 245.6	142	110	16	143.6 203.6	28	26	25	60	16	15	16	9	8.2	B-PT1/8	15	
NRS 75B NRS 75LB	83	195	218 274	165	130	18	170.2 226.2	30	28	26	68	18	17	16	9	8.2	B-PT1/8	15	
NRS 85B NRS 85LB	90	215	246.7 302.8	185	140	18	194.9 251	34	32	28	73	20	20	16	10	8.2	B-PT1/8	17	
NRS 100B NRS 100LB	105	260	288.8 328.8	220	150	20	223.4 263.4	38	35	32	85	23	23	10	12	8.2	B-PT1/4	20	

型號組成

NRS45 B 2 QZ KKHH C0 +2040L P T Z -II

公稱型號

LM滑塊
的類型

相同軌道上使用的
LM滑塊數

帶QZ
潤滑裝置

防塵附件標識
(*1)

徑向間隙標記(*2)
普通(無標記)
輕預壓(C1)/中預壓(C0)

LM軌道長度
(單位mm)

LM軌道連接
使用的標記

帶薄鋼片型線軌
防塵蓋或薄鋼蓋(*4)

相同平面上
使用的軌道數
的標記(*5)

精度標記(*3)

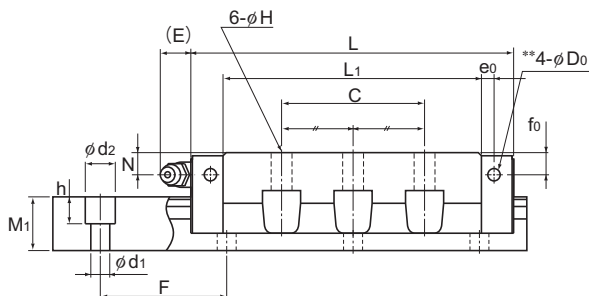
普通級(無標記)/高精度級(H)/精密級(P)
超精密級(SP)/特超精密級(UP)

(*1) 參見A-368上的防塵附件。(*2) 參見A-113。(*3) 參見A-119。

(*4) 指明薄鋼片型線軌防塵蓋或薄鋼蓋。(*5) 參見A-59。

注) 此型號表示1個單軌單元組成1個裝置。(亦即, 當平行使用2支軌道時, 要求至少2個裝置數量。)

這些備有QZ潤滑裝置的型號, 並不附帶潤滑脂油嘴。



NRS-LB型

單位:mm

LM軌道尺寸						基本額定負荷		靜態容許力矩 kN-m*					質量	
寬度 W ₁ 0 -0.05	W ₂	高度 M ₁	螺距 F	長度* 最大	C	C ₀	M _A		M _B		M _C	LM滑塊 kg	LM軌道 kg/m	
							1個滑塊	雙滑塊	1個滑塊	雙滑塊	1個滑塊			
25	23.5	17	40	6×9.5×8.5	3000	25.9 34.5	59.8 79.7	0.568 0.926	2.84 4.6	0.568 0.926	2.84 4.6	0.633 0.846	0.58 0.77	3.1
28	31	21	80	7×11×9	3000	38.2 51	86.1 115	0.926 1.6	4.86 7.83	0.926 1.6	4.86 7.83	1.02 1.36	1.1 1.4	4.3
34	33	24.5	80	9×14×12	3000	49.5 67.2	109 148	1.28 2.29	6.92 11.3	1.28 2.29	6.92 11.3	1.54 2.09	1.5 1.9	6.2
45	37.5	29	105	14×20×17	3000	75.3 98.8	163 214	2.47 4.34	13 20.5	2.47 4.34	13 20.5	3.09 4.06	2.7 3.5	9.8
53	43.5	36.5	120	16×23×20	3000	103 133	220 284	3.97 6.49	20.5 32	3.97 6.49	20.5 32	4.86 6.28	4.4 5.7	14.5
63	53.5	43	150	18×26×22	3000	148 204	309 425	6.45 12.3	32.9 58.6	6.45 12.3	32.9 58.6	8.11 11.1	7.6 10.9	20.3
75	60	44	150	22×32×26	3000	212 278	431 566	10.6 18.6	53.8 87	10.6 18.6	53.8 87	13.4 17.6	11.3 15	24.6
85	65	48	180	24×35×28	3000	264 342	531 687	14.9 25.4	75.3 117	14.9 25.4	75.3 117	18.7 24.2	16.2 20.7	30.5
100	80	57	210	26×39×32	3000	376 470	737 920	25.1 34.6	123 174	25.1 34.6	123 174	30.4 38.1	26.7 31.2	42.6

注) 用於側噴嘴*的定位孔並未鑽通,這是為了防止外來物質進入產品。

THK將根據您的請求安裝油嘴,因此,如果目的不是要安裝油嘴,請勿使用側噴嘴的定位孔**。

“長度”下的最大長度是指LM軌道的標準最大長度。(參照B-106°)

靜態容許力矩*: 單滑塊-使用1個LM滑塊的靜態容許力矩值

雙滑塊-使用2個互相密切接觸的滑塊的靜態容許力矩

LM軌道的標準長度和最大長度

表1表示NR/NRS型的標準長度和最大長度。要超過LM軌道的最大長度使用時，必須採用連接方式製作。詳細情況請與THK聯繫。

對於指定了特殊長度時的G尺寸，推薦使用表中的G尺寸。如果G尺寸太長，安裝後可能導致該G部分的不穩定，甚至影響精度。

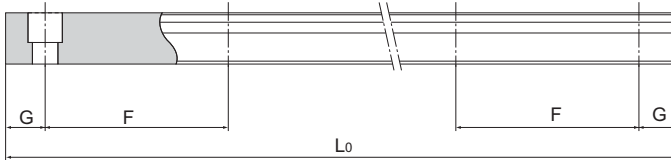


表1 NR/NRS型LM軌道的標準長度和最大長度

單位:mm

型號	NR/NRS25X	NR/NRS30	NR/NRS35	NR/NRS45	NR/NRS55	NR/NRS65	NR/NRS75	NR/NRS85	NR/NRS100
LM軌道 標準長度(L ₀)	230	280	280	570	780	1270	1280	1530	1340
	270	360	360	675	900	1570	1580	1890	1760
	350	440	440	780	1020	2020	2030	2250	2180
	390	520	520	885	1140	2620	2630	2610	2600
	470	600	600	990	1260				
	510	680	680	1095	1380				
	590	760	760	1200	1500				
	630	840	840	1305	1620				
	710	920	920	1410	1740				
	750	1000	1000	1515	1860				
	830	1080	1080	1620	1980				
	950	1160	1160	1725	2100				
	990	1240	1240	1830	2220				
	1070	1320	1320	1935	2340				
	1110	1400	1400	2040	2460				
	1190	1480	1480	2145	2580				
	1230	1560	1560	2250	2700				
	1310	1640	1640	2355	2820				
	1350	1720	1720	2460	2940				
	1430	1800	1800	2565					
	1470	1880	1880	2670					
	1550	1960	1960	2775					
	1590	2040	2040	2880					
1710	2200	2200	2985						
1830	2360	2360							
1950	2520	2520							
2070	2680	2680							
2190	2840	2840							
2310	3000	3000							
2430									
2470									
標準螺距F	40	80	80	105	120	150	150	180	210
G	15	20	20	22.5	30	35	40	45	40
最大長度	3000	3000	3000	3000	3000	3000	3000	3000	3000

注1) 最大長度因精度等級不同而異，詳細情況請與THK聯繫。

注2) 連接方式不可能，需要上述最大長度以上時，請與THK聯繫。