

永軸企業有限公司

www.ycbearing.com.tw

Tel:+886-7-322-0622 / 311-3181

Fax:+886-7-322-6533

E-mail:sales@ms.ycbearing.com.tw

E-mail:service@ms.ycbearing.com.tw

適用產業：FA機械、TFT-LCD、LED、半導體製程設備零組件、印刷機械、太陽能(電池)設備、自動化倉儲設備、檢測設備AOI(零組件)、各種產業

THK



低價格體積小重量輕低噪音

德國 FESTO EGSK&EGSP 高鋼性
高精度 高C/P值
競爭性價格 交期短



NSK

高速高精度滑台，
滿足清淨要求



符合MSDS、ROHS知名正牌THK NSK原裝無塵室潤滑油、
真空用油FOMBLIN以及其它用油



TOSOK



日本電産トーソク株式会社

TOSOK日本精密螺桿
C3-C7級
OEM供應Dia 3-25,
也可客製化



NSB 日系直線滾珠花鍵



PEEK、UPE、ZrO2、Si3N4、PTFE
陶瓷軸承、混合式陶瓷軸承、塑膠軸承
滾珠Dia0.5mm-65mm



原裝日本知名微型軸承不鏽鋼
內徑1mm-10mm67、68、69超薄型

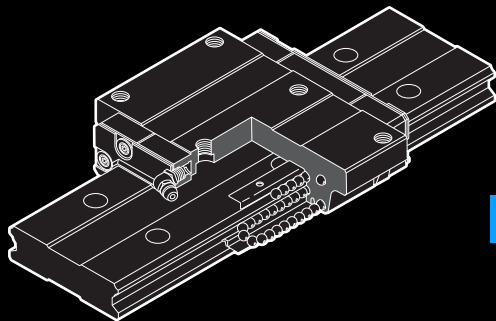
STAF

首創靜音鏈帶、(非)鏈帶式
滑塊共軌式
· 降低噪音
· 提升潤滑
· 壽命穩定

公司簡介

本公司成立於1977年，最早從事貿易批發專業銷
日系品牌 NTN、NSK，一直秉持誠信、互利態度，
提供相關產品銷售及資訊，也由於產業設備不斷
開發及精進，敝司也陸續引進並更新銷售新產品
零組件。引進及使用廠牌：如 THK、NSK、IKO、
NTN、KOYO、NMB、EZO、TOK、ASAHI、FAG、SKF、
NSB、TOSOK、FESTO、STAR等知名品牌。應用領
域如FA機械、TFT-LCD、LED、半導體製程設備零
組件、CNC專用機軸承、太陽能(電池)設備、自動
化倉儲設備、檢測設備AOI(零組件)。也因應市場
的需求，依使用產業及功能區分，銷售高品質台製
直線運動滑軌LM GUIDE、螺桿Ball Screw、OEM鋁
擠型Table，並加以專業分級提供銷售高品質短期
，依產業應用的不同，我們提供專業諮詢提供適
當的零件供應使用，也由於產業的提升，我們將
會持續不斷的引進新產品，歡迎來電或來信洽詢
與指教

- www.ycbearing.com.tw
- service@ms.ycbearing.com.tw
- Tel:886-7-3220622
- FAX:886-7-3226533



HRW

LM導軌

B 產品規格

尺寸圖·尺寸表

HRW-CA和HRW-CAM型	B-108
HRW-CR、HRW-CRM和HRW-LRM型	B-110

LM軌道的標準長度和最大長度	B-112
----------------------	-------

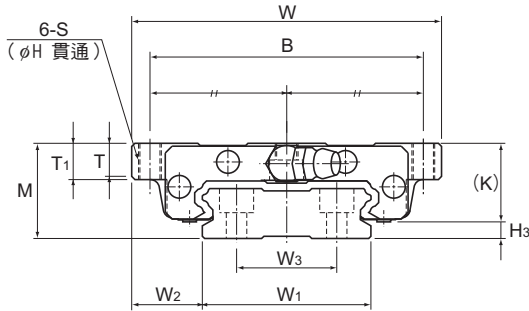
選購附件	B-223
帶LaCS和密封墊片的LM滑塊的尺寸(尺寸L)	B-226
HRW型專用伸縮護罩JHRW型	B-244
孔蓋C	B-250

A 產品技術描述 (單獨)

技術描述	
結構與特徵	A-195
類型與特徵	A-196
各方向的額定負荷	A-197
等效負荷	A-197
使用壽命	A-100
徑向間隙基準	A-114
精度規格	A-119
安裝基座的肩部高度和圓角半徑	A-330
兩根軌道之間的平行度容許誤差	A-334
兩根軌道之間的高低差容許誤差	A-337

* 請參見單獨的“A 產品技術描述”

HRW-CA和HRW-CAM型



型號	外部尺寸			LM滑塊尺寸											油嘴	H ₃
	高度	寬度	長度	B	C	H	S	L ₁	T	T ₁	K	N	E			
	M	W	L	B	C	H	S	L ₁	T	T ₁	K	N	E			
HRW 17CA HRW 17CAM	17	60	50.8	53	26	3.3	M4	33.6	5.5	6	14.5	4	2	PB107	2.5	
HRW 21CA HRW 21CAM	21	68	58.8	60	29	4.4	M5	40	7.3	8	18	4.5	12	B-M6F	3	
HRW 27CA HRW 27CAM	27	80	72.8	70	40	5.3	M6	51.8	9.5	10	24	6	12	B-M6F	3	
HRW 35CA HRW 35CAM	35	120	106.6	107	60	6.8	M8	77.6	13	14	31	8	12	B-M6F	4	
HRW 50CA	50	162	140.5	144	80	8.6	M10	103.5	16.5	18	46.6	14	16	B-PT1/8	3.4	
HRW 60CA	60	200	158.9	180	80	10.5	M12	117.5	23.5	25	53.5	15	16	B-PT1/8	6.5	

注)標記M表示LM滑塊、LM軌道和滾珠採用不銹鋼。帶此標記的型號因而耐腐蝕性強，不受環境影響。

型號組成

HRW35 CA 2 UU C1 M +1000L P T M

公稱型號

LM滑塊
的類型

防塵附件標識
(*1)

不銹鋼
LM滑塊

LM軌道長度
(單位mm)

LM軌道連接
使用的標記

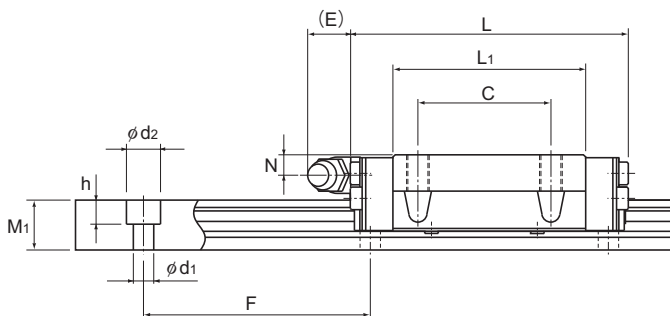
不銹鋼
LM軌道

相同軌道上使用的
LM滑塊數

徑向間隙標記(*2)
普通(無標記)
輕預壓(C1)/中預壓(C0)

精度標記(*3)
普通級(無標記)/高精度級(H)/精密級(P)
超精密級(SP)/特超精密級(UP)

(*1) 參見A-368上的防塵附件。(*2) 參見A-114。(*3) 參見A-119。



單位:mm

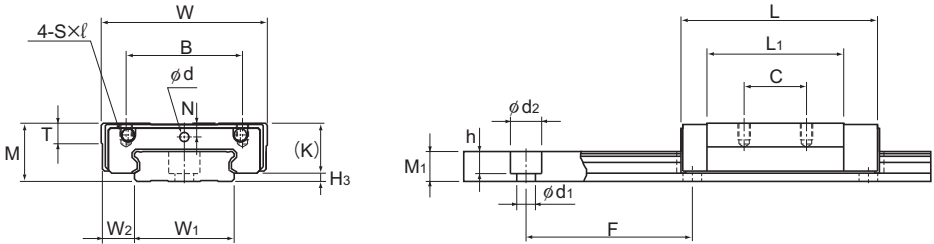
	LM軌道尺寸							基本額定負荷		靜態容許力矩 kN-m*					質量	
	寬度			高度		螺距	長度*	C	C ₀	M _A		M _B		M _C	LM滑塊	LM軌道
	W ₁ ±0.05	W ₂	W ₃	M ₁	F	d ₁ ×d ₂ ×h	最大	kN	kN	1個滑塊	雙滑塊	1個滑塊	雙滑塊	1個滑塊	kg	kg/m
	33	13.5	18	9	40	4.5×7.5×5.3	1900 (800)	4.31	8.14	0.0417	0.244	0.0417	0.244	0.128	0.15	2.1
	37	15.5	22	11	50	4.5×7.5×5.3	1900 (1000)	6.18	11.5	0.0701	0.398	0.0701	0.398	0.194	0.25	2.9
	42	19	24	15	60	4.5×7.5×5.3	3000 (1200)	11.5	20.4	0.156	0.874	0.156	0.874	0.398	0.5	4.3
	69	25.5	40	19	80	7×11×9	3000	27.2	45.9	0.529	2.89	0.529	2.89	1.49	1.4	9.9
	90	36	60	24	80	9×14×12	3000	50.2	81.5	1.25	6.74	1.25	6.74	3.46	4	14.6
	120	40	80	31	105	11×17.5×14	3000	63.8	102	1.76	12.3	1.76	12.3	5.76	5.7	27.8

注) "長度*" 下的最大長度是指LM軌道的標準最大長度。(參照B-112°)

靜態容許力矩*: 單滑塊:使用1個LM滑塊的靜態容許力矩值

雙滑塊:使用2個互相密切接觸的滑塊的靜態容許力矩

HRW-CR、HRW-CRM和HRW-LRM型



HRW12和14LRM型

型號	外部尺寸			LM滑塊尺寸										H ₃
	高度	寬度	長度	B	C	S × l	L ₁	T	K	N	E	潤滑孔	油嘴	
	M	W	L	B	C	S × l	L ₁	T	K	N	E	d		H ₃
HRW 12LRM	12	30	37	21	12	M3 × 3.5	27	4	10	2.8	—	2.2	—	2
HRW 14LRM	14	40	45.5	28	15	M3 × 4	32.9	5	12	3.3	—	2.2	—	2
HRW 17CR HRW 17CRM	17	50	50.8	29	15	M4 × 5	33.6	6	14.5	4	2	—	PB107	2.5
HRW 21CR HRW 21CRM	21	54	58.8	31	19	M5 × 6	40	8	18	4.5	12	—	B-M6F	3
HRW 27CR HRW 27CRM	27	62	72.8	46	32	M6 × 6	51.8	10	24	6	12	—	B-M6F	3
HRW 35CR HRW 35CRM	35	100	106.6	76	50	M8 × 8	77.6	14	31	8	12	—	B-M6F	4
HRW 50 CR	50	130	140.5	100	65	M10 × 15	103.5	18	46.6	14	16	—	B-PT1/8	3.4

注)標記M表示LM滑塊、LM軌道和滾珠採用不銹鋼。帶此標記的型號因而耐腐蝕性強，不受環境影響。

型號組成

HRW27 **CR** **2** **UU** **C1** **M** **+820L** **P** **T** **M**

公稱型號 LM滑塊的類型 防塵附件標識 (*1) 不銹鋼 LM滑塊 LM軌道長度 (單位mm) LM軌道連接使用的標記 不銹鋼 LM軌道

相同軌道上使用的 LM滑塊數

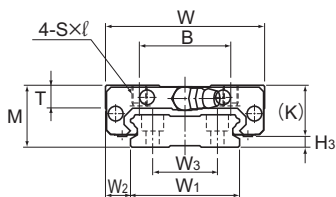
徑向間隙標記 (*2)

普通 (無標記)
輕預壓 (C1) / 中預壓 (C0)

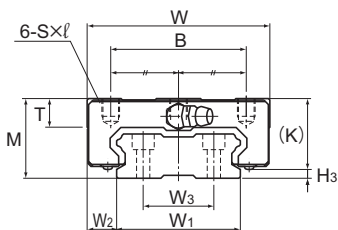
精度標記 (*3)

普通級 (無標記) / 高精度級 (H) / 精密級 (P)
超精密級 (SP) / 特超精密級 (UP)

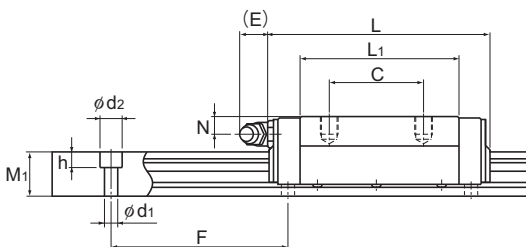
(*1) 參見A-368上的防塵附件。(*2) 參見A-114。(*3) 參見A-119。



HRW17和21CR/CRM型



HRW27至50CR/CRM型



單位:mm

	LM軌道尺寸						基本額定負荷		靜態容許力矩 kN·m*					質量	
	寬度 W ₁ ±0.05	W ₂	W ₃	高度 M ₁	螺距 F	長度* 最大	C kN	C ₀ kN	M _A 		M _B 		M _C 	LM滑塊 kg	LM軌道 kg/m
									1個滑塊	雙滑塊	1個滑塊	雙滑塊			
	18	6	—	6.5	40	4.5×8×4.5 (1000)	3.29	7.16	0.0262	0.138	0.013	0.069	0.051	0.045	0.79
	24	8	—	7.2	40	4.5×7.5×5.3 (1430)	5.38	11.4	0.0499	0.273	0.025	0.137	0.112	0.08	1.2
	33	8.5	18	9	40	4.5×7.5×5.3 (800)	4.31	8.14	0.0417	0.244	0.0417	0.244	0.128	0.12	2.1
	37	8.5	22	11	50	4.5×7.5×5.3 (1000)	6.18	11.5	0.0701	0.398	0.0701	0.398	0.194	0.19	2.9
	42	10	24	15	60	4.5×7.5×5.3 (1200)	11.5	20.4	0.156	0.874	0.156	0.874	0.398	0.37	4.3
	69	15.5	40	19	80	7×11×9 3000	27.2	45.9	0.529	2.89	0.529	2.89	1.49	1.2	9.9
	90	20	60	24	80	9×14×12 3000	50.2	81.5	1.25	6.74	1.25	6.74	3.46	3.2	14.6

注) "長度*"下的最大長度是指LM軌道的標準最大長度。(參照B-112。)

靜態容許力矩: 單滑塊:使用1個LM滑塊的靜態容許力矩值

雙滑塊:使用2個互相密切接觸的滑塊的靜態容許力矩

LM軌道的標準長度和最大長度

表1表示HRW型的標準長度和最大長度。要超過LM軌道的最大長度使用時，必須採用連接方式製作。詳細情況請與THK聯繫。

對於指定了特殊長度時的G尺寸，推薦使用表中的G尺寸。如果G尺寸太長，安裝後可能導致該G部分的不穩定，甚至影響精度。

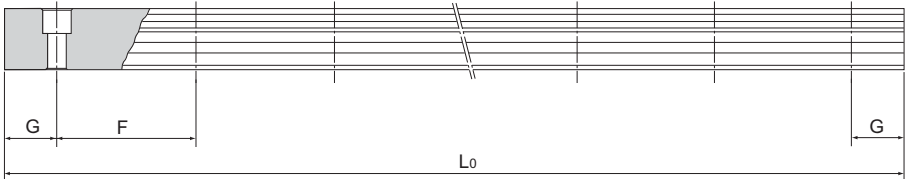


表1 HRW型LM軌道的標準長度和最大長度

單位:mm

型號	HRW 12	HRW 14	HRW 17	HRW 21	HRW 27	HRW 35	HRW 50	HRW 60
LM軌道 標準長度(L ₀)	70	70	110	130	160	280	280	570
	110	110	190	230	280	440	440	885
	150	150	310	380	340	760	760	1200
	190	190	470	480	460	1000	1000	1620
	230	230	550	580	640	1240	1240	2040
	270	270		780	820	1560	1640	2460
	310	310					2040	
	390	390						
	470	470						
		550	670					
標準螺距F	40	40	40	50	60	80	80	105
G	15	15	15	15	20	20	20	22.5
最大長度	(1000)	(1430)	1900 (800)	1900 (1000)	3000 (1200)	3000	3000	3000

注1) 最大長度因精度等級不同而異，詳細情況請與THK聯繫。

注2) 連接方式不可能，需要上述最大長度以上時，請與THK聯繫。

注3) 括弧中的數值表示不銹鋼製型的最大長度。